



**Частное акционерное общество
"Харьковский тракторный завод"**

**ТРАКТОРЫ
Т-150-05-09-25-04 и ХТЗ-181-30-04**

**Каталог деталей и сборочных единиц
150.00.000-25-04 КДС**



**Украина
Харьков 2016**

Настоящий каталог является неотъемлемой частью каталога по тракторам Т-150-05-09-25 и ХТЗ-181, в котором приведены узлы и детали тракторов Т-150-05-09-25-04 и ХТЗ-181-30-04, отличные от аналогичных. Эти изменения коснулись рамы и подвески. Вместо рисунков 17, 18, 19 и 20 основного каталога при заказе запасных частей для тракторов используйте рисунки 1-3 настоящего каталога.

В связи с постоянным совершенствованием тракторов в конструкцию отдельных сборочных единиц и деталей могут быть внесены незначительные изменения, не отраженные в настоящем издании.

Отдел гарантийно-сервисного обслуживания:

Украина и зарубежье:

61007, г. Харьков, пр. Московский, 275.

Телефон/факс: +38 057 715 12 93.

email: torgxtz@xtz.com.ua

Российская федерация:

125362, г. Москва, ул. Водников, д. 2, стр. 2, офис 12.

Телефон/факс: +7 495 640 23 30.

При заказе запасных частей указывайте заводской № трактора и год его выпуска. Для узлов и деталей не собственного производства ХТЗ (комплектующих) дополнительно уточняйте у дилера их обозначение и количество.

Перепечатка, репродукция и перевод каталога или его частей запрещена без письменного разрешения АО „ХТЗ“.

Согласно закону об авторских правах все права сохраняются исключительно за АО „ХТЗ“.

Тракторы Т-150-05-09-25-04 и ХТЗ-181-30-04, как правило, укомплектованы двигателем типа ЯМЗ-236/238 и трехдиапазонной, 9-ти скоростной коробкой передач, оборудованы гидравлической системой с соединительными муфтами, задним навесным устройством, задним валом отбора мощности, кондиционером кабины.

Тракторы могут поставляться по желанию потребителя в разных комплектациях, обусловленных наличием или отсутствием сборочных единиц и агрегатов дополнительного оборудования, в том числе и автосцепки.

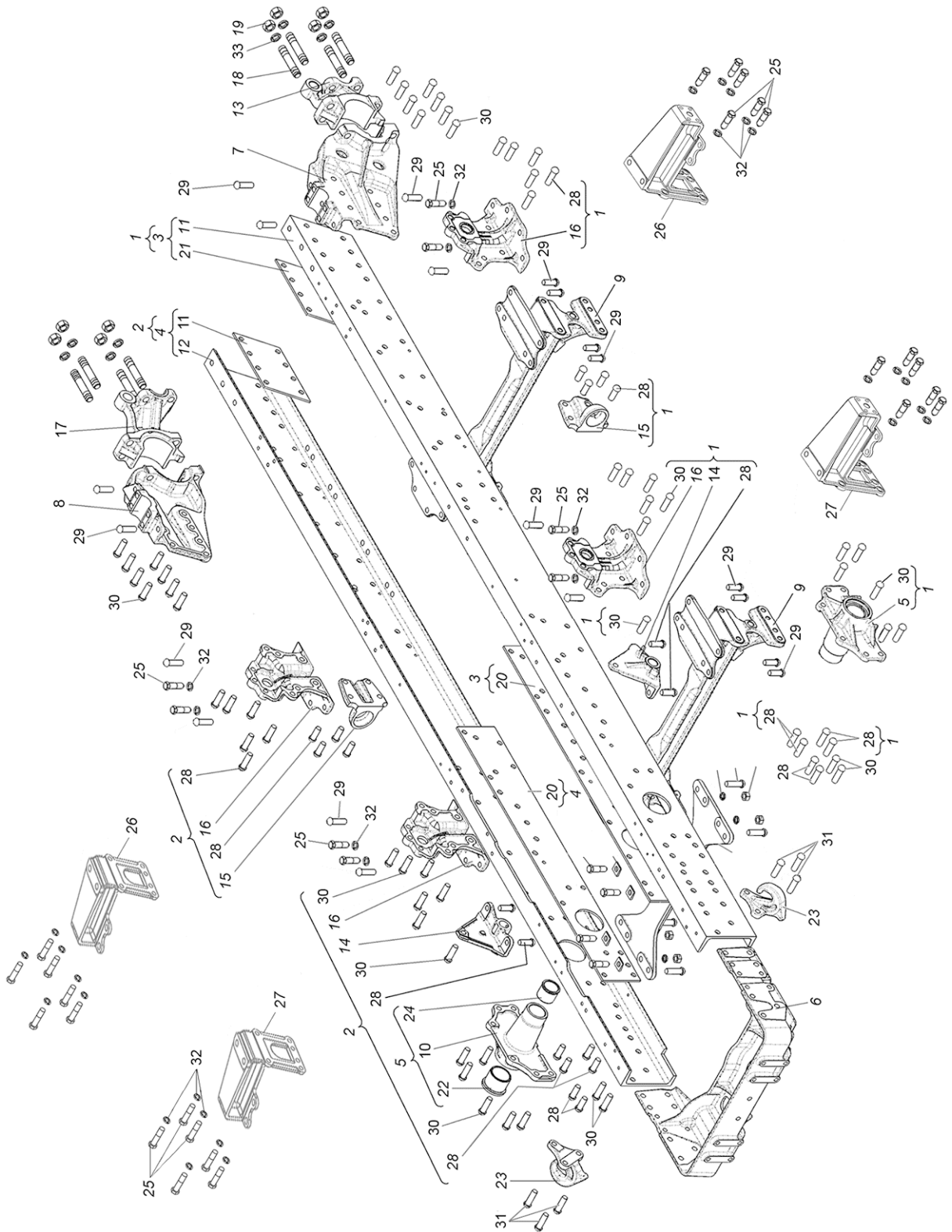
Содержание

Группа	Наименование	Рисунок	Страница
30	Рама	1	4
		2	7
31	Подвеска	3	9

Рисунок, позиция	Обозначение	Количество на трактор		Наименование
		T-150-05-09-25-04	ХТЗ-181-30-04	
Рама				
1	– 150М.30.001-2 или 150М.30.001-2-01*	x	–	Рама
1	150.30.011-2	1		Лонжерон левый
2	150.30.012-2	1		Лонжерон правый
3	150.30.014-2	1		Лонжерон левый с накладками
4	150.30.015-2	1		Лонжерон правый с накладками
5	150.30.016-1	2		Кронштейн направляющего колеса
6	150.30.101-1	1		Брус передний
7	150.30.103-3	1		Кронштейн задний левый
8	150.30.104-3	1		Кронштейн задний правый
9	150.30.107-1А	2		Брус поперечный
10	150.30.108-1	2		Кронштейн направляющего колеса
11	150.30.109-2	1		Лонжерон левый
12	150.30.110-2	1		Лонжерон правый
13	150.30.111-1А	1		Бугель левый
14	150.30.112	2		Кронштейн звена
15	150.30.114-1	2		Кронштейн упорный
16	150.30.118	4		Кронштейн
17	150.30.119-1А	1		Бугель правый
18	150.30.121-1	8		Шпилька
19	150.30.122	8		Гайка
20	150.30.158-1-01	2		Накладка
21	150.30.158	2		Накладка
22	54.30.407А	2		Втулка большая
23	125.30.154А	2		Крюк передний
24	150.31.103А-01	2		Втулка балансира
25	150.31.145	32		Болт
26	180М.30.126-2* или 150М.30.126	2		Кронштейн каретки
27	180М.30.126-2-01* или 150М.30.126	2		Кронштейн каретки
28		36		Заклепка 20x55.01.10кп ГОСТ 10299-80
29		36		Заклепка 20x60.01.10кп ГОСТ 10299-80
30		46		Заклепка 20x70.01.10кп ГОСТ 10299-80
31		6		Заклепка 20x80.01.10кп ГОСТ 10299-80
32		32		Шайба 20 65Г 05 ГОСТ 6402-70
33		8		Шайба 27 65Г 05 ГОСТ 6402-70

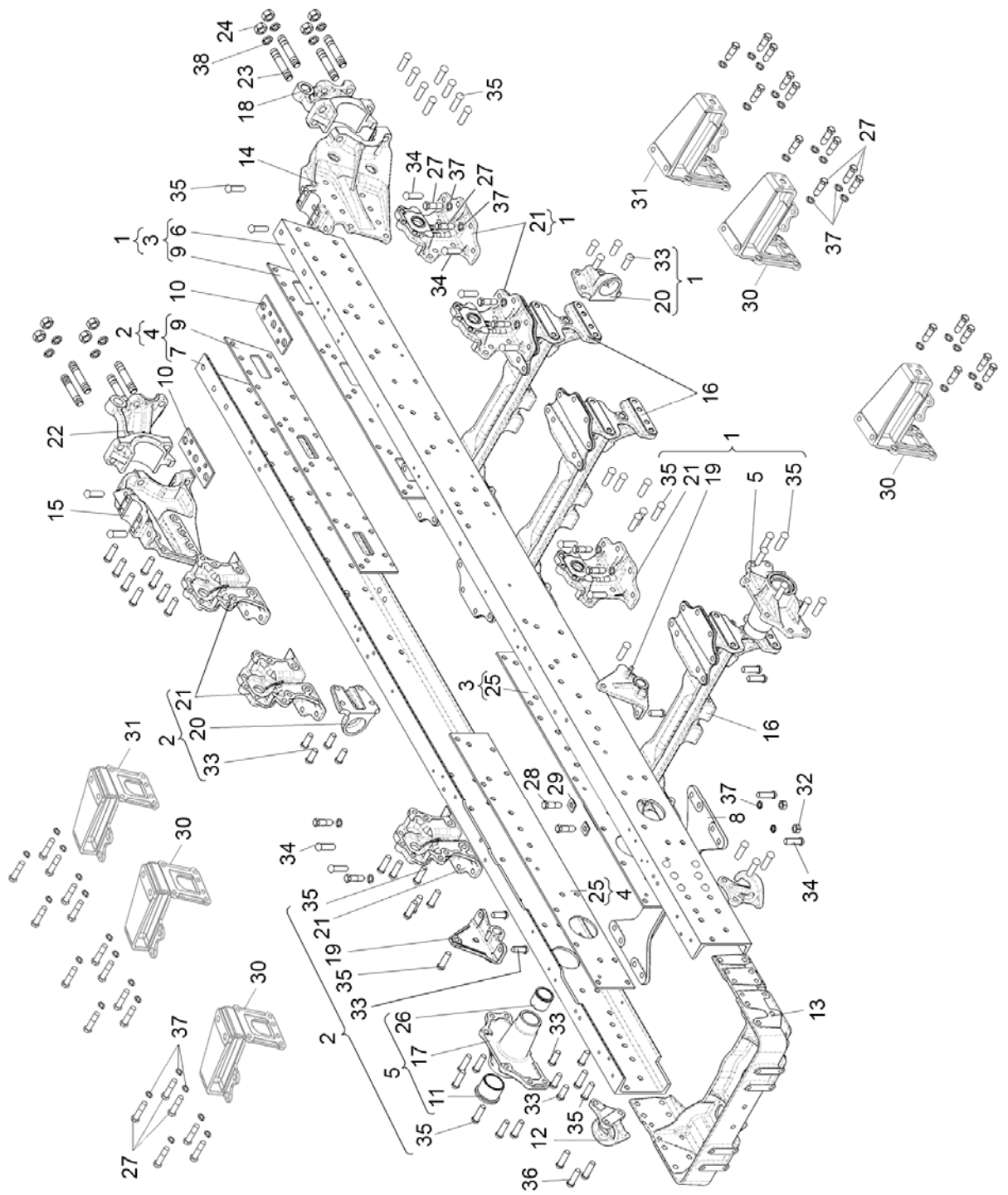
* Под установку бульдозерного оборудования на раме 150М.30.001-2-01 вместо кронштейнов позиции 26 и 27 устанавливаются 4 одинаковых кронштейна каретки 150М.30.126.

1



Рисунок, позиция	Обозначение	Количество на трактор		Наименование	
		Т-150-05-09-25-04	ХТЗ-181-30-04		
2	–	180М.30.001-2 или 180М.30.001-2-01*	–	х	Рама
1	181.30.011Б			1	Лонжерон левый
2	181.30.012Б			1	Лонжерон правый
3	181.30.014Б			1	Лонжерон левый с накладками
4	181.30.015Б			1	Лонжерон правый с накладками
5	150.30.016-1			2	Кронштейн направляющего колеса
6	181.30.109			1	Лонжерон левый
7	181.30.110			1	Лонжерон правый
8	181.30.115			1	Стяжка
9	181.30.158			2	Накладка
10	181.30.159			2	Накладка
11	54.30.407А			2	Втулка большая
12	125.30.154А			2	Крюк
13	150.30.101-1			1	Брус передний
14	150.30.103-3			1	Кронштейн задний левый
15	150.30.104-3			1	Кронштейн задний правый
16	150.30.107-3А			3	Брус поперечный
17	150.30.108-1			2	Кронштейн
18	150.30.111-1А			1	Бугель левый
19	150.30.112			2	Кронштейн звена
20	150.30.114-1			2	Кронштейн упорный
21	150.30.118			6	Кронштейн поддерживающего ро- лика
22	150.30.119-1А			1	Бугель правый
23	150.30.121-1			8	Шпилька
24	150.30.122			8	Гайка
25	150.30.158-1-06			2	Накладка
26	150.31.103А-01			2	Втулка
27	150.31.145			48	Болт
28	151.30.106-1			4	Болт
29	155.30.158			4	Шайба
30	180М.30.126-2* или 150М.30.126			4	Кронштейн каретки
31	180М.30.126-2-01* или 150М.30.126			2	Кронштейн каретки

* Под установку бульдозерного оборудования на раме 180М.30.001-2-01 вместо кронштейнов позиции 30 и 31 устанавливаются 6 одинаковых кронштейнов каретки 150М.30.126.

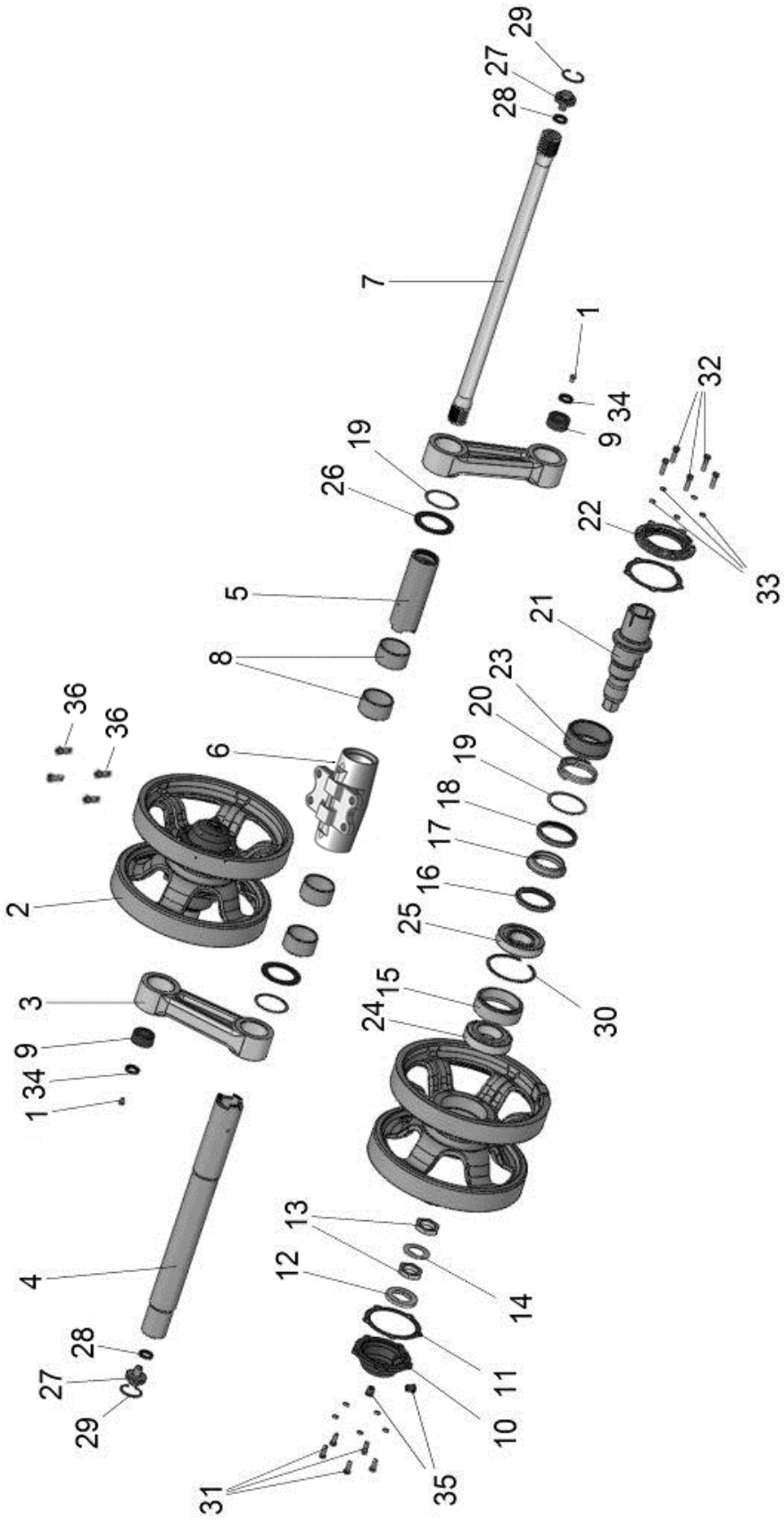


Рисунок, позиция	Обозначение	Количество на трактор		Наименование
		Т-150-05-09-25-04	ХТЗ-181-30-04	
2 32			4	Гайка М20х1,5-6Н.8.0112 ГОСТ 5927-70
33			20	Заклепка 20х55.01.10кп ГОСТ 10299-80
34			56	Заклепка 20х60.01.10кп ГОСТ 10299-80
35			70	Заклепка 20х70.01.10кп ГОСТ 10299-80
36			6	Заклепка 20х80.01.10кп ГОСТ 10299-80
37			52	Шайба 20 65Г 05 ГОСТ 6402-70
38			8	Шайба 27 65Г 05 ГОСТ 6402-70

Рисунок, позиция	Обозначение	Количество на сборочную единицу		Наименование
		Т-150-05-09-25-04	ХТЗ-181-30-04	
3 –	181.31.050-1	4 *	6 **	Каретка торсионно-балансирная
1	181.31.059-1	2	2	Болт с пробкой
2	181.31.027	2	2	Каток двойной
3	181.31.102	2	2	Рычаг
4	181.31.230	1	1	Цапфа большая
5	181.31.231	1	1	Цапфа малая
6	181.31.253-1	1	1	Опора
7	150М.31.170-1	1	1	Торсион
8	150М.31.103-7	4	4	Втулка
9	181.31.233	2	2	Стопор
10	77.32.104	1	1	Крышка
11	77.32.106А	1	1	Прокладка
12	85.32.113	1	1	Шайба упорная
13	150.32.176А	2	2	Гайка
14	54.32.456	1	1	Шайба
15	77.32.117	1	1	Втулка распорная
16	A11.00.107	1	1	Кольцо уплотнительное
17	A11.00108-01	1	1	Кольцо
18	A11.00.103-01	1	1	Кольцо
19	A11.00.104-01	3	3	Шайба
20	A11.00.105-01	1	1	Пружина
21	181.31.226	1	1	Ось катка
22	85.32.203	1	1	Корпус уплотнителя
23	150.32.152-1	1	1	Колпак уплотнителя
24		1	1	Подшипник 7311А ГОСТ 27365-87
25		1	1	Подшипник 7513К ГОСТ 333-79
26	181.31.236	2	2	Шайба
27	150М.31.149-4	2	2	Болт
28		2	2	Кольцо 045-053-46-2-2 ГОСТ 9833-73
29		2	2	Кольцо В52 ГОСТ 13943-86
30		1	1	Кольцо пружинное 2В120 ГОСТ 13941-86

* Входит в 150М.31.001-1, Подвеска.

** Входит в 180М.31.001-1, Подвеска.



Рисунок, позиция	Обозначение	Количество на сборочную единицу		Наименование	
		Т-150-05-09-25-04	ХТЗ-181-30-04		
3	31		5	5	Болт М10-6g×25.88.35.019 ГОСТ 7796-70
	32		5	5	Болт М10-6g×35.88.35.019 ГОСТ 7796-70
	33		10	10	Шайба 10 65Г 05 ГОСТ 6402-70
	34		2	2	Шайба 24.65Г 05 ГОСТ 6402-70
	35		2	2	Пробка КГ 3/8"40.019 ТУ 23.1.506-91
	36	150.31.145	24	24	Болт

